



## VIVIENDA TIPO

Sexto C

**SPF. CONSTRUIDA + COMUNES** 114,50 m<sup>2</sup>  
**SUPERFICIE UTIL** 88,89 m<sup>2</sup>

**SPF. UTIL INTERIOR** 84,57 m<sup>2</sup>

**SPF. UTIL EXTERIOR (50%)(\*)** 4,32 m<sup>2</sup>

C	Cocina	7.88 m <sup>2</sup>	B1	Baño 1	4.72 m <sup>2</sup>
S	Salón	20.43 m <sup>2</sup>	B2	Baño 2	4.72 m <sup>2</sup>
D1	Dormitorio 1	15.52 m <sup>2</sup>	P	Pasillo	2.45 m <sup>2</sup>
D2	Dormitorio 2	9.56 m <sup>2</sup>	V	Vestíbulo	9.32 m <sup>2</sup>
D3	Dormitorio 3	9.97 m <sup>2</sup>	T	Terraza	8.65 m <sup>2</sup>

### GARAJE

**Nº DE GARAJE ASOCIADO** -

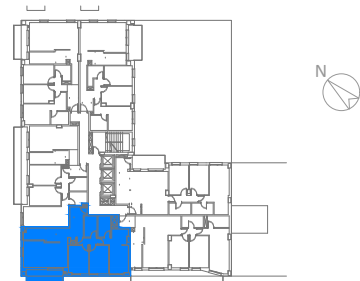
**SPF. UTIL PROPIA GARAJE** -

### TRASTERO

**Nº DE TRASTERO ASOCIADO** -

**SPF. UTIL PROPIA TRASTERO** -

### UBICACION



PLANTA SEXTA

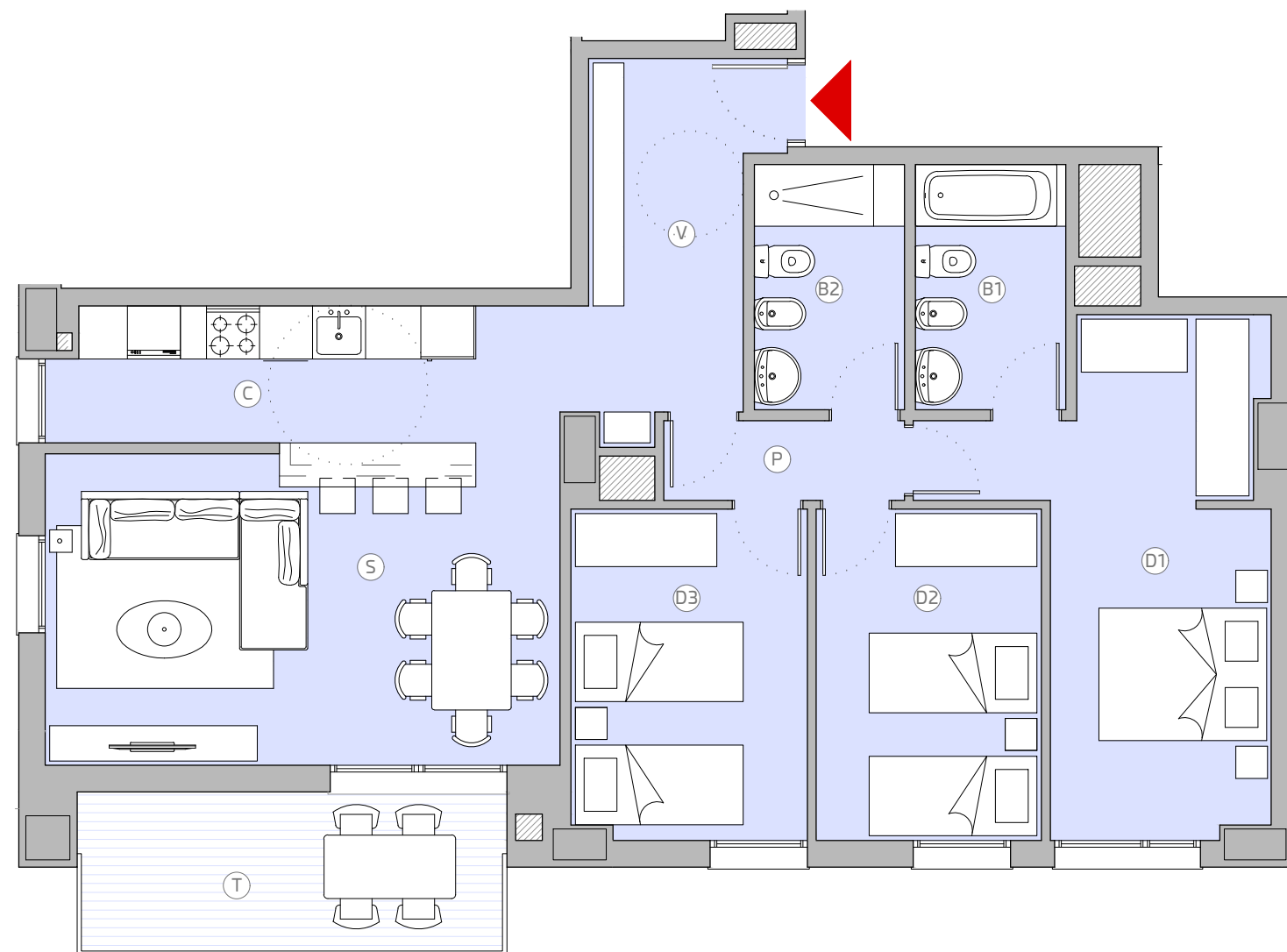


ALZADO SUROESTE

(\*) Art. 2E Dec.218/2005 (JJAA). Superficie útil: Es la superficie del suelo de la vivienda cerrada, incluirá la mitad de la superficie del suelo de los espacios exteriores de uso privativo de la vivienda, tales como terrazas, miradores, tendederos u otros hasta un máximo del 10% de la superficie útil cerrada.



PUERTA DEL ATLÁNTICO  
Residencial



0 m 1 m 5 m

Este documento es meramente informativo y no tiene carácter contractual. El mobiliario grafiado, incluido el de la cocina, es meramente orientativo y sólo se incorporará el especificado en la memoria de calidades. Los giros de puertas y la distribución de aparatos sanitarios no son vinculantes. Debido a cuestiones comerciales, jurídicas o técnicas implícitas a la propia obra, o incluso derivadas del propio desarrollo del proyecto de ejecución, la información aquí aportada podrá presentar ligeras modificaciones con respecto a la realidad ejecutada, incluso a nivel de cotas reflejadas y medidas reales ejecutadas, sin que ello represente menoscabo en el nivel global de calidades. Toda la información relativa al cumplimiento del Real Decreto 515/1989, de 21 de abril, se encuentra a su disposición en nuestras oficinas.

