

RESIDENCIAL "SAN CLEMENTE"



VIVIENDA TIPO

Esc.2 - Sexto A

SPF. CONSTRUIDA + COMUNES 115,92 m²
 SPF. UTIL (Dec. 218/2005 JJAA) 85,12 m²

SPF. UTIL INTERIOR 83,80 m²

SPF. UTIL EXTERIOR 2,64 m²

C	Cocina	7,74 m ²	B1	Baño 1	2,78 m ²
S	Salón	24,03 m ²	B2	Baño 2	5,70 m ²
D1	Dormitorio 1	12,57 m ²	P	Pasillo	7,92 m ²
D2	Dormitorio 2	9,14 m ²	V	Vestíbulo	3,64 m ²
D3	Dormitorio 3	10,28 m ²	L	Lavadero	2,64 m ²

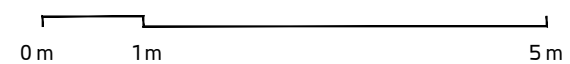
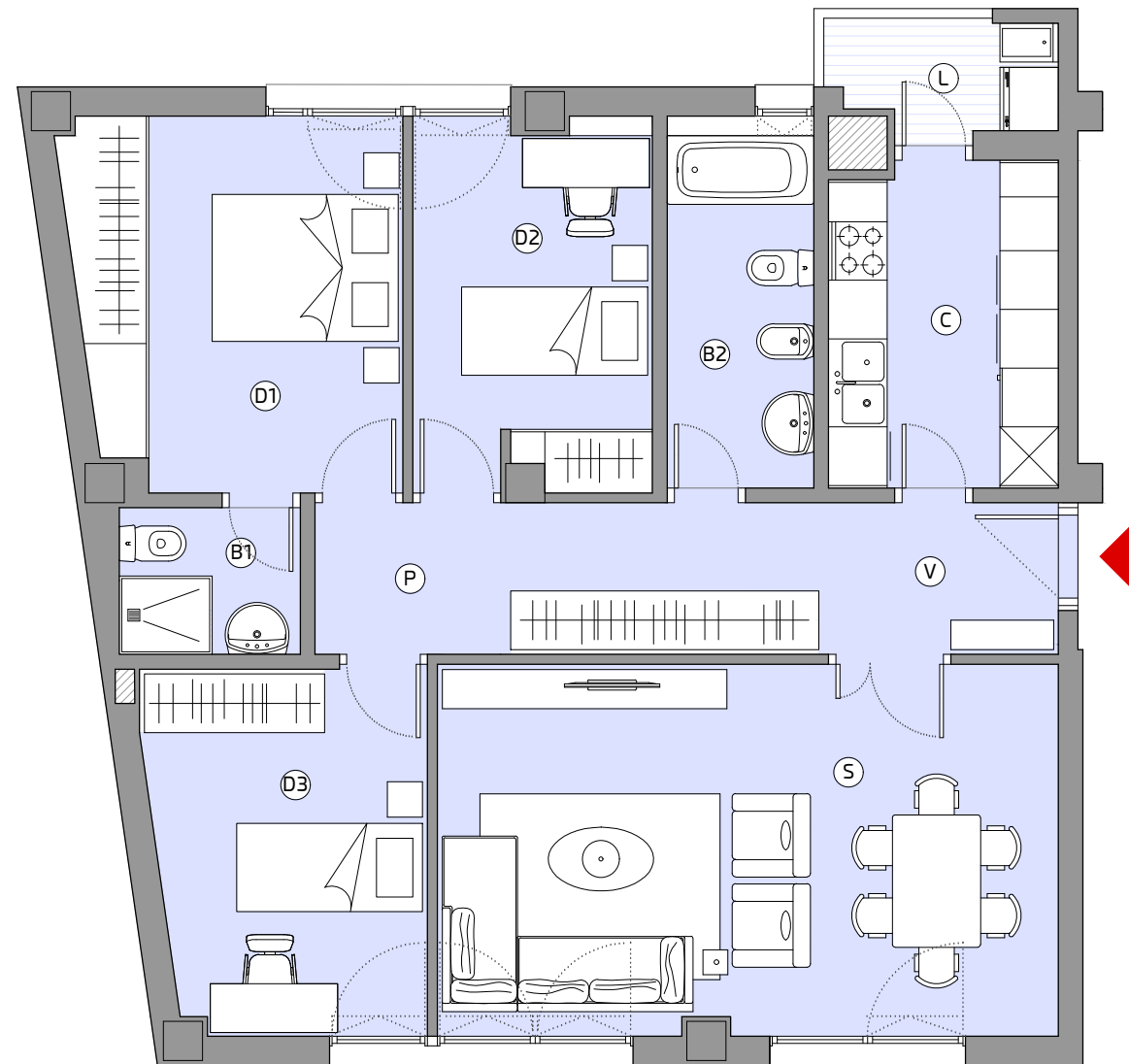
UBICACION



PL. SEXTA



ALZADO TRASERO BLOQUE 2



Este documento es meramente informativo y no tiene carácter contractual. El mobiliario grafiado, incluido el de la cocina, es meramente orientativo y sólo se incorporará el especificado en la memoria de calidades. Los giros de puertas y la distribución de aparatos sanitarios no son vinculantes. Debido a cuestiones comerciales, jurídicas o técnicas implícitas a la propia obra, o incluso derivadas del propio desarrollo del proyecto de ejecución, la información aquí aportada podrá presentar ligeras modificaciones con respecto a la realidad ejecutada, incluso a nivel de cotas reflejadas y medidas reales ejecutadas, sin que ello represente menoscabo en el nivel global de calidades. Toda la información relativa al cumplimiento del Real Decreto 515/1989, de 21 de abril, se encuentra a su disposición en nuestras oficinas.