

RESIDENCIAL "SAN CLEMENTE"



VIVIENDA TIPO

Esc.1 - Sexto A

SPF. CONSTRUIDA + COMUNES 132,84 m²

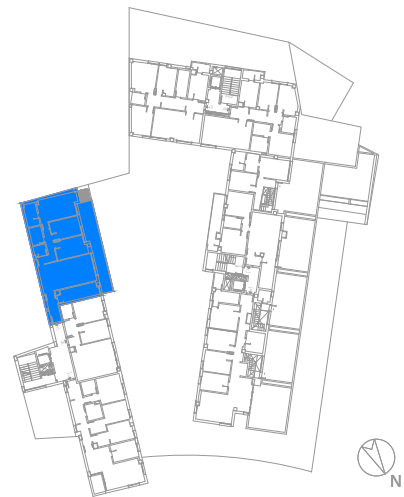
SPF. UTIL (Dec. 218/2005 JJAA) 100,62 m²

SPF. UTIL INTERIOR 91,47 m²

SPF. UTIL EXTERIOR 20,17 m²

C	Cocina	9,00 m ²	B2	Baño 2	3,68 m ²
S	Salón	26,77 m ²	P	Pasillo	5,62 m ²
D1	Dormitorio 1	16,11 m ²	V	Vestíbulo	3,97 m ²
D2	Dormitorio 2	9,47 m ²	L	Lavadero	2,26 m ²
D3	Dormitorio 3	9,83 m ²	T	Terraza	20,17 m ²
B1	Baño 1	4,76 m ²			

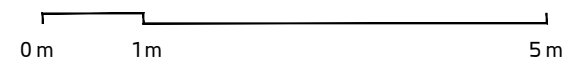
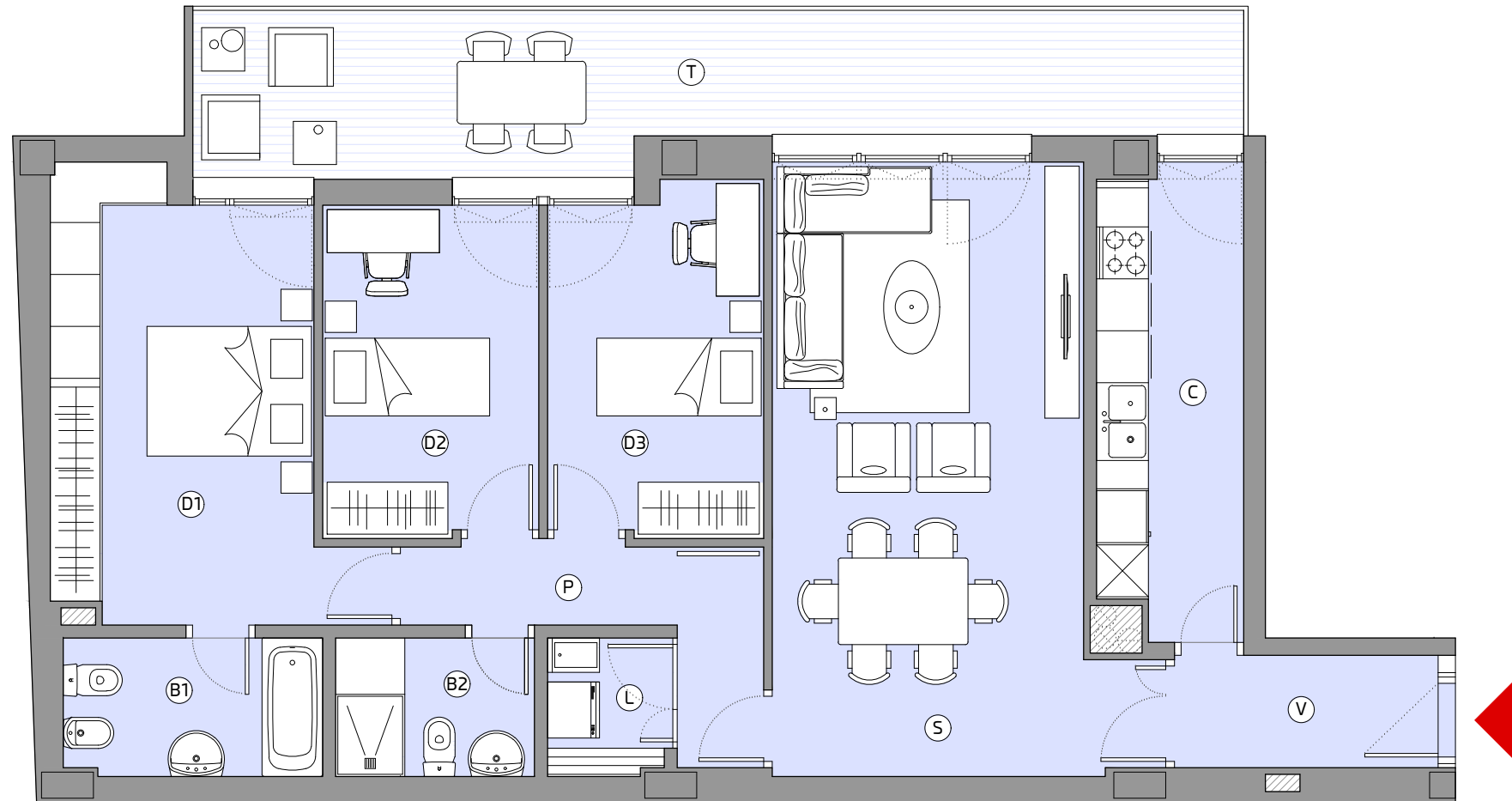
UBICACION



PL. SEXTA



ALZADO PATIO BLOQUE 1



Este documento es meramente informativo y no tiene carácter contractual. El mobiliario grafiado, incluido el de la cocina, es meramente orientativo y sólo se incorporará el especificado en la memoria de calidades. Los giros de puertas y la distribución de aparatos sanitarios no son vinculantes. Debido a cuestiones comerciales, jurídicas o técnicas implícitas a la propia obra, o incluso derivadas del propio desarrollo del proyecto de ejecución, la información aquí aportada podrá presentar ligeras modificaciones con respecto a la realidad ejecutada, incluso a nivel de cotas reflejadas y medidas reales ejecutadas, sin que ello represente menoscabo en el nivel global de calidades. Toda la información relativa al cumplimiento del Real Decreto 515/1989, de 21 de abril, se encuentra a su disposición en nuestras oficinas.