



VIVIENDA TIPO

Esc. 6 - Segundo A

SPF. CONSTRUIDA + COMUNES 115,82 m²
SUPERFICIE UTIL 94,21 m²

SPF. UTIL INTERIOR 87,18 m²

SPF. UTIL EXTERIOR (50%) 7,03 m²

C	Cocina	7.00 m ²	B1	Baño 1	3.04 m ²
S	Salón	22.03 m ²	B2	Baño 2	3.71 m ²
D1	Dormitorio 1	14.88 m ²	P	Pasillo	9.75 m ²
D2	Dormitorio 2	8.25 m ²	V	Vestíbulo	2.24 m ²
D3	Dormitorio 3	8.25 m ²	L	Lavadero	2.59 m ²
D4	Dormitorio 4	8.03 m ²	T	Terraza	11.47 m ²

GARAJE

Nº DE GARAJE ASOCIADO P68

SPF. UTIL PROPIA GARAJE 10,80 m²

SPF. UTIL PROTEGIBLE GARAJE 25,00 m²

TRASTERO

Nº DE TRASTERO ASOCIADO T62

SPF. UTIL PROPIA TRASTERO 6,19 m²

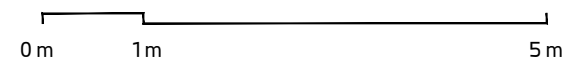
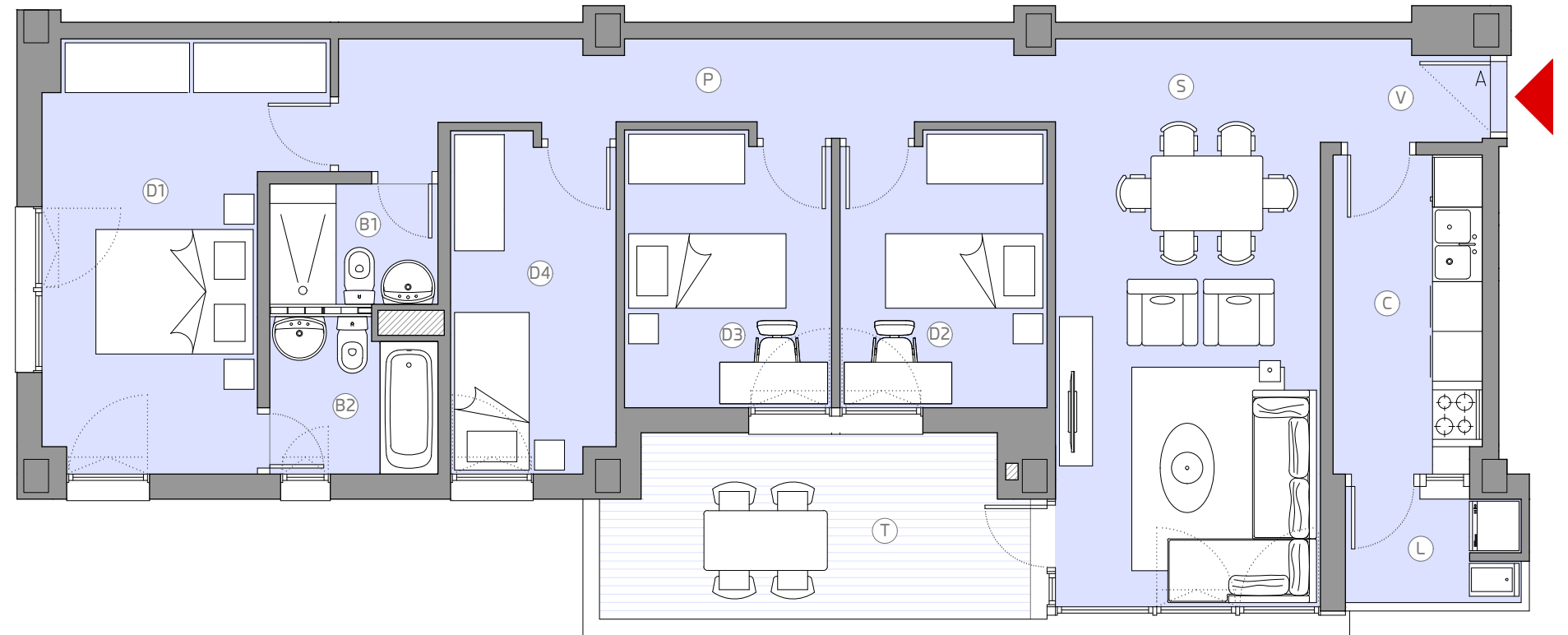
UBICACION



PLANTA SEGUNDA



ALZADO SURESTE



Este documento es meramente informativo y no tiene carácter contractual. El mobiliario grafado, incluido el de la cocina, es meramente orientativo y sólo se incorporará el especificado en la memoria de calidades. Los giros de puertas y la distribución de aparatos sanitarios no son vinculantes. Debido a cuestiones comerciales, jurídicas o técnicas implícitas a la propia obra, o incluso derivadas del propio desarrollo del proyecto de ejecución, la información aquí aportada podrá presentar ligeras modificaciones con respecto a la realidad ejecutada, incluso a nivel de cotas reflejadas y medidas reales ejecutadas, sin que ello represente menoscabo en el nivel global de calidades. Toda la información relativa al cumplimiento del Real Decreto 515/1989, de 21 de abril, se encuentra a su disposición en nuestras oficinas.