

RESIDENCIAL "MEZQUITA DE PONIENTE"



VIVIENDA TIPO

Esc.1 - Bajo A

SPF. CONSTRUIDA + COMUNES 147,04 m²

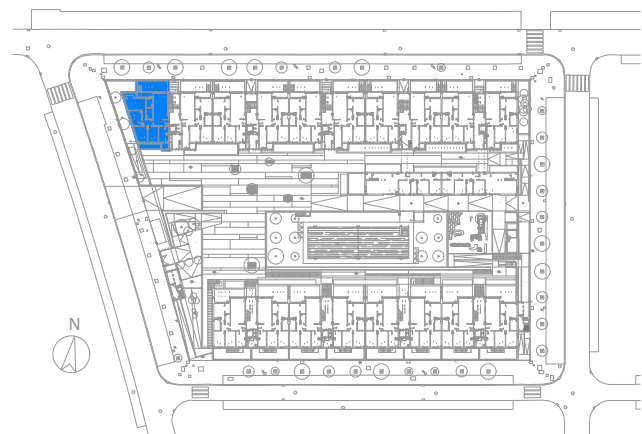
SPF. UTIL (Dec. 218/2005 JJAA) 111,34 m²

SPF. UTIL INTERIOR 101,22 m²

SPF. UTIL EXTERIOR 27,55 m²

C	Cocina	9,13 m ²	B2	Baño 2	3,43 m ²
S	Salón	23,23 m ²	P	Pasillo	3,81 m ²
D1	Dormitorio 1	16,17 m ²	V	Vestíbulo	5,44 m ²
D2	Dormitorio 2	10,40 m ²	VE	Vestidor	3,73 m ²
D3	Dormitorio 3	11,54 m ²	L	Lavadero	2,40 m ²
D4	Dormitorio 4	10,02 m ²	T	Terraza	25,15 m ²
B1	Baño 1	4,32 m ²			

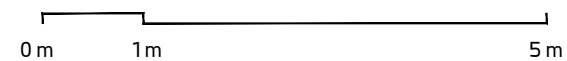
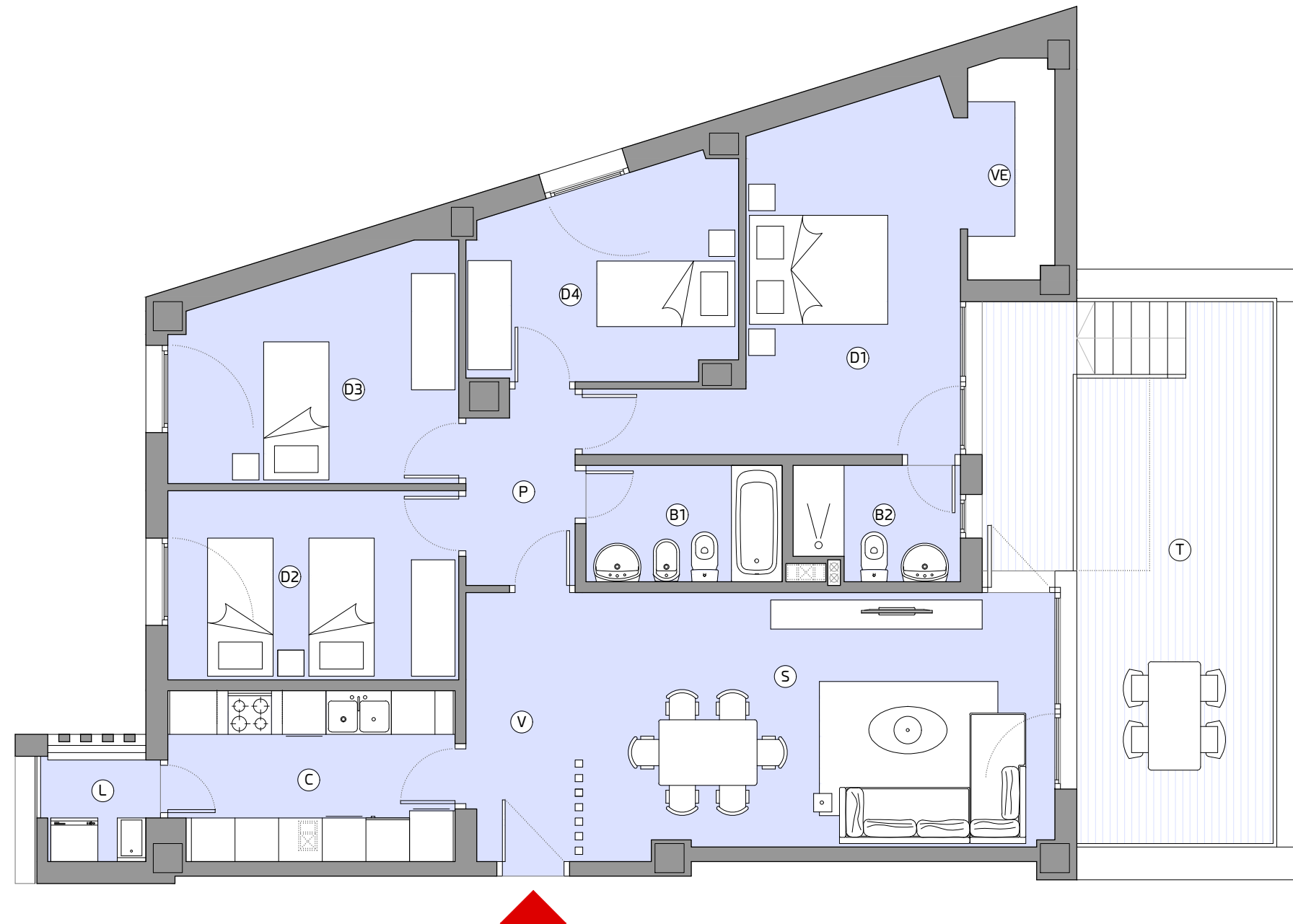
UBICACION



PLANTA BAJA



ALZADO NORTE



Este documento es meramente informativo y no tiene carácter contractual. El mobiliario graficado, incluido el de la cocina, es meramente orientativo y sólo se incorporará el especificado en la memoria de calidades. Los giros de puertas y la distribución de aparatos sanitarios no son vinculantes. Debido a cuestiones comerciales, jurídicas o técnicas implícitas a la propia obra, o incluso derivadas del propio desarrollo del proyecto de ejecución, la información aquí aportada podrá presentar ligeras modificaciones con respecto a la realidad ejecutada, incluso a nivel de cotas reflejadas y medidas reales ejecutadas, sin que ello represente menoscabo en el nivel global de calidades. Toda la información relativa al cumplimiento del Real Decreto 515/1989, de 21 de abril, se encuentra a su disposición en nuestras oficinas.