

# RESIDENCIAL "MEZQUITA DE PONIENTE"



## VIVIENDA TIPO

### Esc. 1 - Cuarto B

SPF. CONSTRUIDA + COMUNES 160,35 m<sup>2</sup>

SPF. UTIL (Dec. 218/2005 JJAA) 128,24 m<sup>2</sup>

SPF. UTIL INTERIOR 116,58 m<sup>2</sup>

SPF. UTIL EXTERIOR 44,79 m<sup>2</sup>

C	Cocina	7,93 m <sup>2</sup>	L	Lavadero	3,20 m <sup>2</sup>
S	Salón	26,46 m <sup>2</sup>	P1	Pasillo 1	3,02 m <sup>2</sup>
D1	Dormitorio 1	11,10 m <sup>2</sup>	P2	Pasillo 2	8,11 m <sup>2</sup>
D2	Dormitorio 2	11,07 m <sup>2</sup>	V	Vestíbulo	5,37 m <sup>2</sup>
D3	Dormitorio 3	10,27 m <sup>2</sup>	VE	Vestidor	7,68 m <sup>2</sup>
D4	Dormitorio 4	10,94 m <sup>2</sup>	E1	Escalera 1	3,04 m <sup>2</sup>
B1	Baño 1	2,91 m <sup>2</sup>	E2	Escalera 2	3,48 m <sup>2</sup>
B2	Baño 2	3,37 m <sup>2</sup>	T1	Terraza 1	12,21 m <sup>2</sup>
B3	Baño 3	5,31 m <sup>2</sup>	T2	Terraza 2	25,90 m <sup>2</sup>

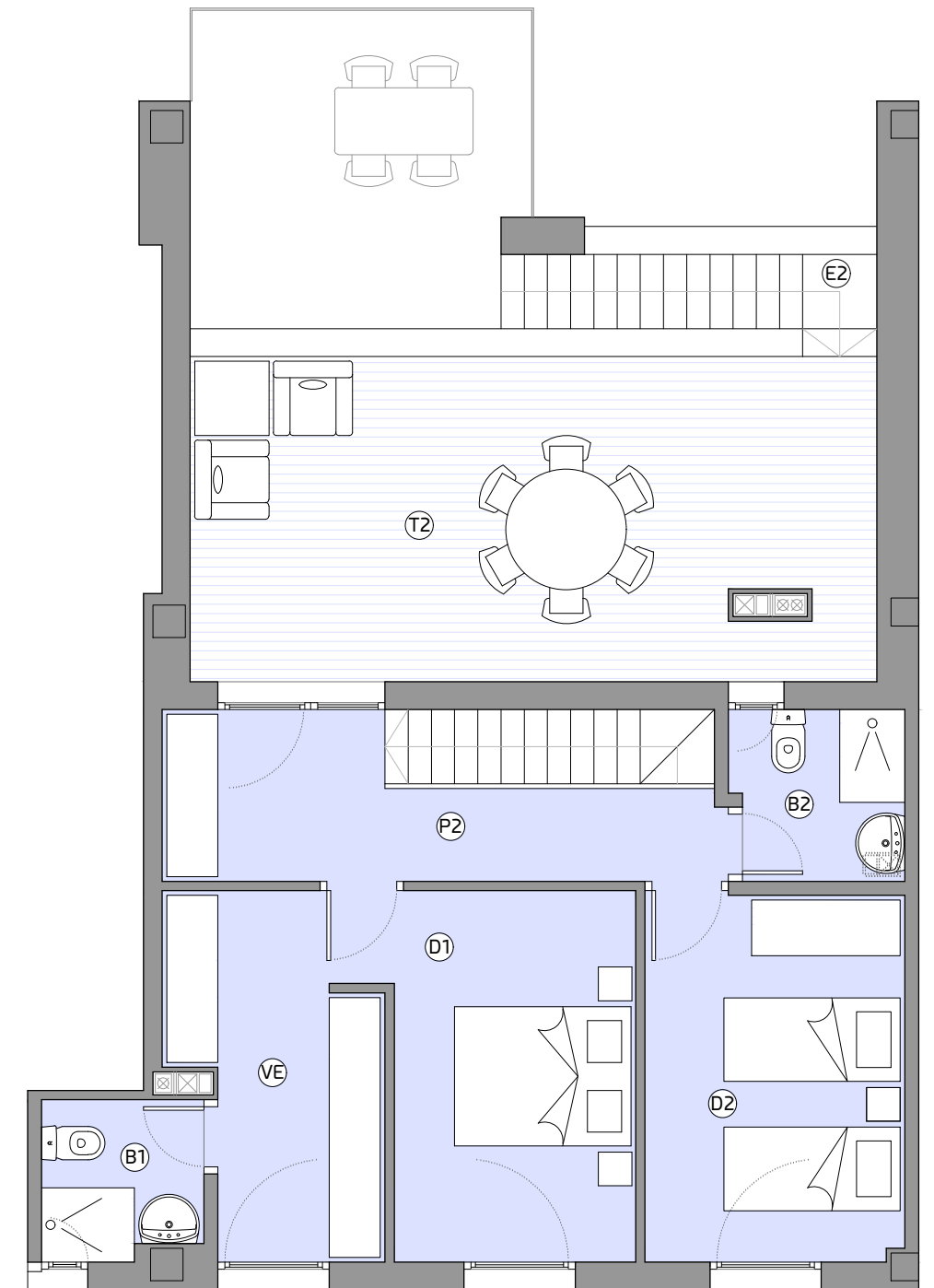
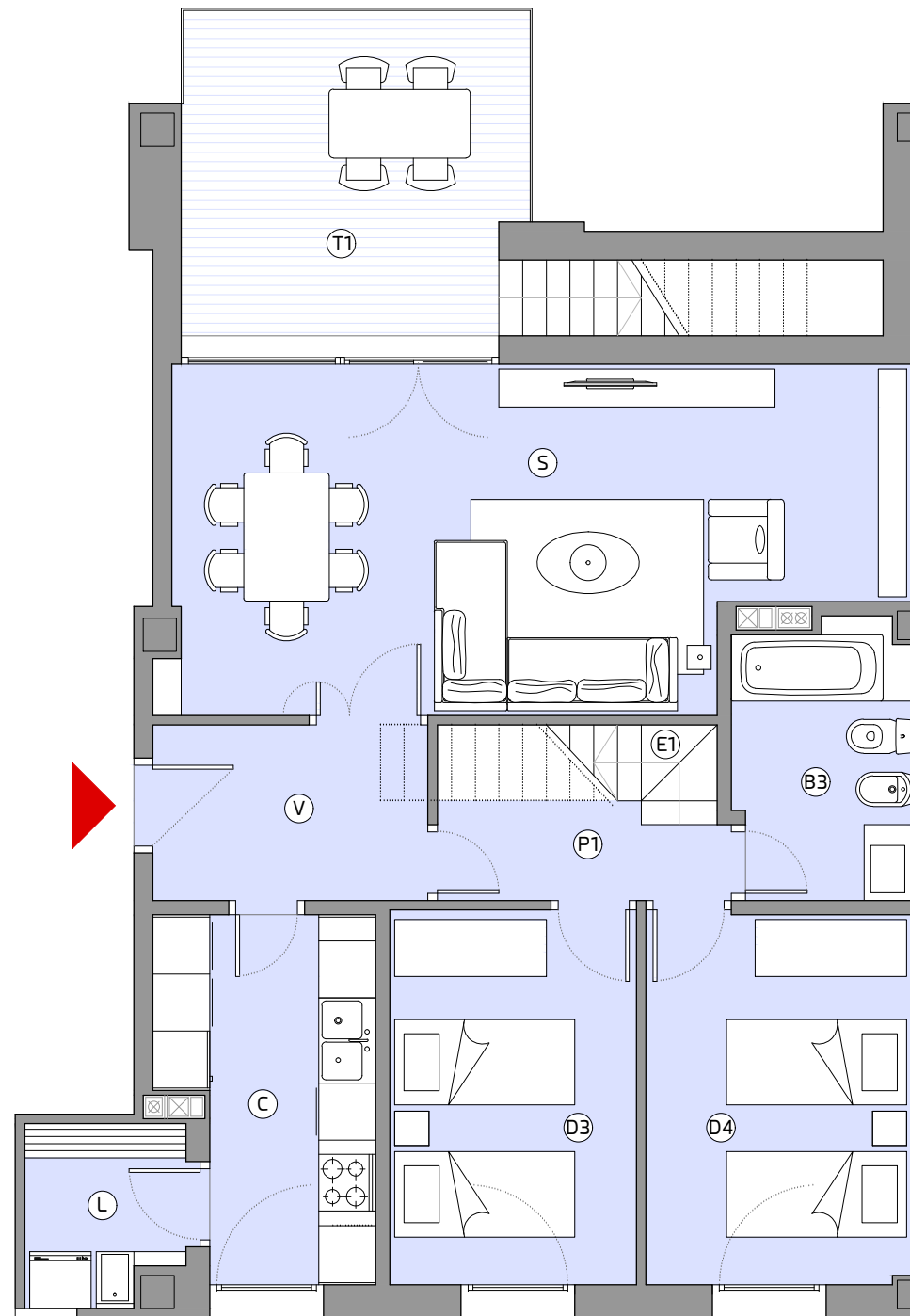
#### UBICACION



PL CUARTA



ALZADO NORTE



0 m 1 m 5 m

Este documento es meramente informativo y no tiene carácter contractual. El mobiliario grafiado, incluido el de la cocina, es meramente orientativo y sólo se incorporará el especificado en la memoria de calidades. Los giros de puertas y la distribución de aparatos sanitarios no son vinculantes. Debido a cuestiones comerciales, jurídicas o técnicas implícitas a la propia obra, o incluso derivadas del propio desarrollo del proyecto de ejecución, la información aquí aportada podrá presentar ligeras modificaciones con respecto a la realidad ejecutada, incluso a nivel de cotas reflejadas y medidas reales ejecutadas, sin que ello represente menoscabo en el nivel global de calidades. Toda la información relativa al cumplimiento del Real Decreto 515/1989, de 21 de abril, se encuentra a su disposición en nuestras oficinas.