

RESIDENCIAL "MEZQUITA DE PONIENTE"



VIVIENDA TIPO Esc. 1 - Primero B

SPF. CONSTRUIDA + COMUNES 124,47 m²

SPF. UTIL (Dec. 218/2005 JJAA) 89,70 m²

SPF. UTIL INTERIOR 84,23 m²

SPF. UTIL EXTERIOR 10,94 m²

C	Cocina	8,02 m ²	B2	Baño 2	2,88 m ²
S	Salón	22,88 m ²	P	Pasillo	3,37 m ²
D1	Dormitorio 1	11,47 m ²	V	Vestíbulo	5,80 m ²
D2	Dormitorio 2	10,40 m ²	VE	Vestidor	3,45 m ²
D3	Dormitorio 3	11,12 m ²	L	Lavadero	3,15 m ²
B1	Baño 1	4,84 m ²	T1	Terraza 1	7,79 m ²

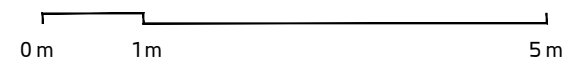
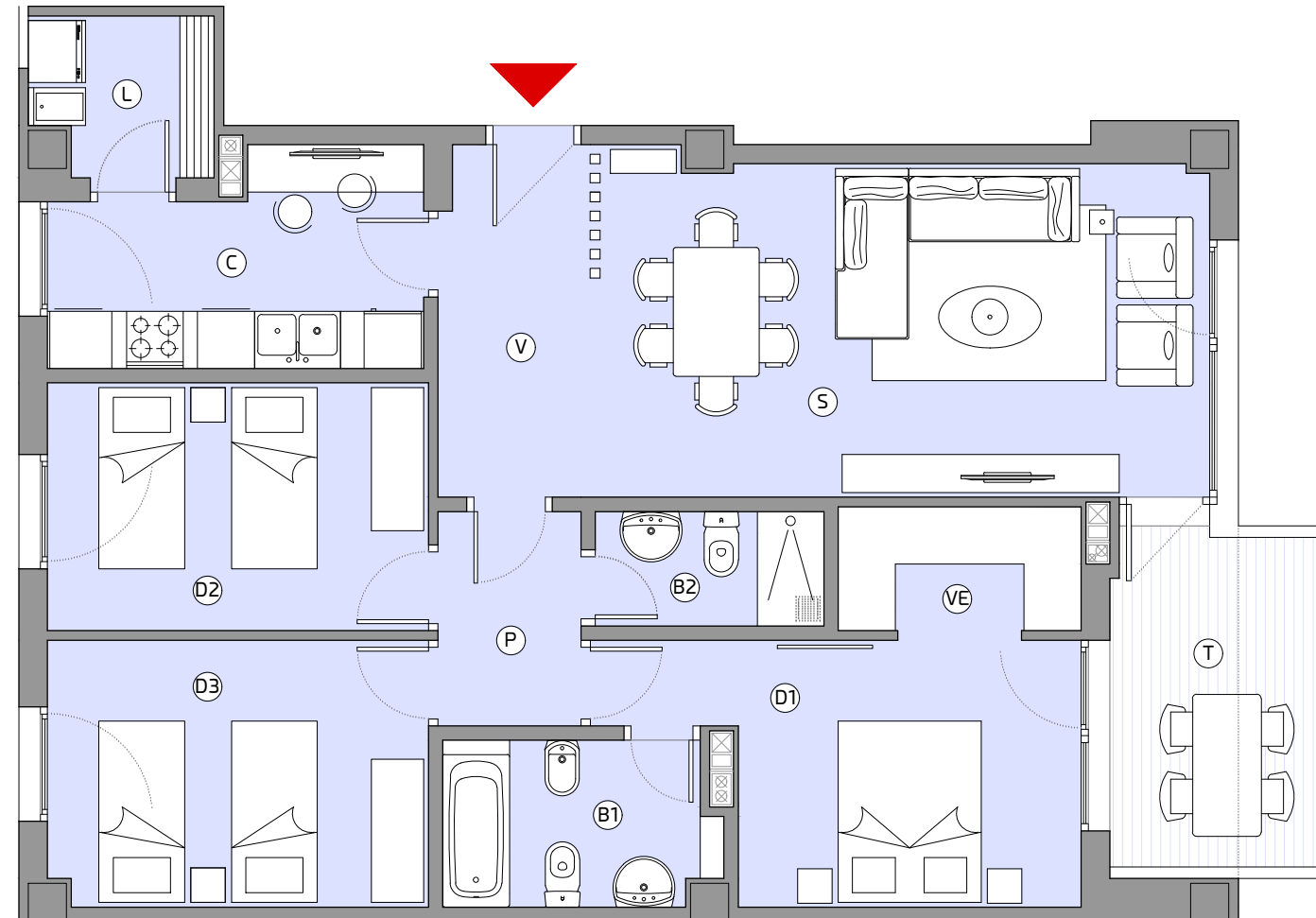
UBICACION



PL PRIMERA



ALZADO NORTE



Este documento es meramente informativo y no tiene carácter contractual. El mobiliario grafado, incluido el de la cocina, es meramente orientativo y sólo se incorporará el especificado en la memoria de calidades. Los giros de puertas y la distribución de aparatos sanitarios no son vinculantes. Debido a cuestiones comerciales, jurídicas o técnicas implícitas a la propia obra, o incluso derivadas del propio desarrollo del proyecto de ejecución, la información aquí aportada podrá presentar ligeras modificaciones con respecto a la realidad ejecutada, incluso a nivel de cotas reflejadas y medidas reales ejecutadas, sin que ello represente menoscabo en el nivel global de calidades. Toda la información relativa al cumplimiento del Real Decreto 515/1989, de 21 de abril, se encuentra a su disposición en nuestras oficinas.