

# RESIDENCIAL "MEZQUITA DE PONIENTE"



## VIVIENDA TIPO

Esc.6 - Bajo B

SPF. CONSTRUIDA + COMUNES 116,46 m<sup>2</sup>

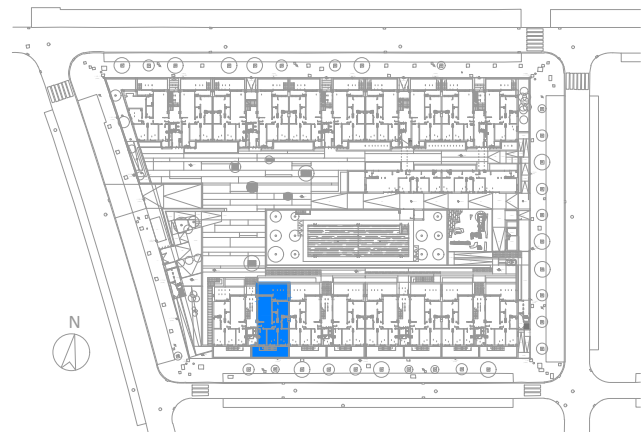
SPF. UTIL (Dec. 218/2005 JJAA) 90,10 m<sup>2</sup>

SPF. UTIL INTERIOR 81,91 m<sup>2</sup>

SPF. UTIL EXTERIOR 48,99 m<sup>2</sup>

C	Cocina	8,10 m <sup>2</sup>	B2	Baño 2	2,88 m <sup>2</sup>
S	Salón	22,76 m <sup>2</sup>	P	Pasillo	3,37 m <sup>2</sup>
D1	Dormitorio 1	10,84 m <sup>2</sup>	V	Vestíbulo	5,35 m <sup>2</sup>
D2	Dormitorio 2	10,40 m <sup>2</sup>	VE	Vestidor	3,45 m <sup>2</sup>
D3	Dormitorio 3	10,47 m <sup>2</sup>	T1	Terraza 1	24,44 m <sup>2</sup>
B1	Baño 1	4,29 m <sup>2</sup>	T2	Terraza 2	24,55 m <sup>2</sup>

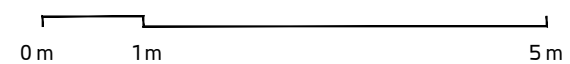
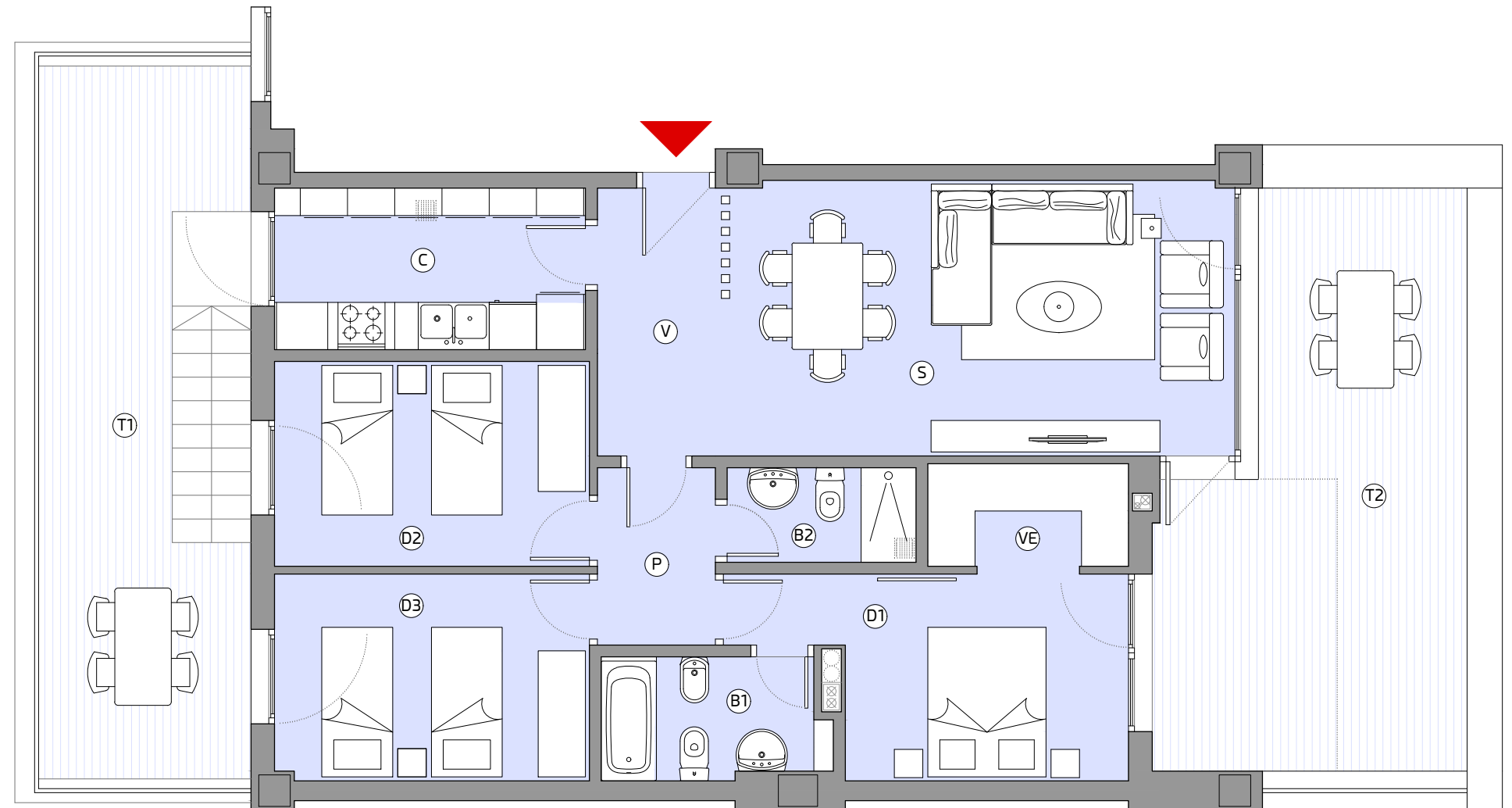
### UBICACION



PLANTA BAJA



ALZADO NORTE POR PATIO



Este documento es meramente informativo y no tiene carácter contractual. El mobiliario graficado, incluido el de la cocina, es meramente orientativo y sólo se incorporará el especificado en la memoria de calidades. Los giros de puertas y la distribución de aparatos sanitarios no son vinculantes. Debido a cuestiones comerciales, jurídicas o técnicas implícitas a la propia obra, o incluso derivadas del propio desarrollo del proyecto de ejecución, la información aquí aportada podrá presentar ligeras modificaciones con respecto a la realidad ejecutada, incluso a nivel de cotas reflejadas y medidas reales ejecutadas, sin que ello represente menoscabo en el nivel global de calidades. Toda la información relativa al cumplimiento del Real Decreto 515/1989, de 21 de abril, se encuentra a su disposición en nuestras oficinas.